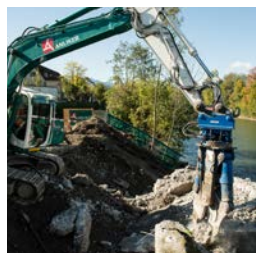
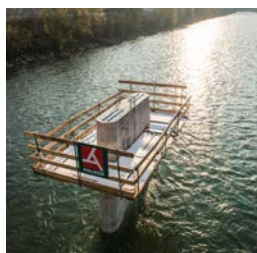


zeigt sich

REUSSBRÜCKE RATHAUSEN

Rathausenstrasse, 6032 Emmen

ANLIKER baute die neue Reussbrücke zwischen Emmen und Rathausen. Die Brückenkonstruktion ist ein Verbund aus vorfabrizierten Corten-Stahlträger und darüberliegender Ortsbetonplatte mit einem Mittelpfeiler in der Reuss. Spannweiten: 2 x 37 Meter, Breite 9 Meter. Fundationen: Betonpfähle auf Fels. Pfeiler und Widerlager: Ortsbeton. Diverse Anpassungen an Strasse und Uferverbauungen.



OBJEKT Neubau der Reussbrücke in Rathausen

INVESTOR Gemeinde Emmen

INGENIEUR ewp bucher dillier AG, Luzern

BAULEITUNG ewp bucher dillier AG, Luzern

BAUDATEN	Realisierung	August 2013 – Dezember 2014
	Beton	470 m ³
	Schalungen	550 m ²
	Bewehrungen	75 t
	Blocksteine für Uferverbauungen	600 t
	Corten-Stahlträger	130 t
	Baukosten	CHF 2.4 Mio.

VERTRAGSFORM Pauschale



ANLIKER AG Bauunternehmung
Meierhöflistrasse 18, 6021 Emmenbrücke
Telefon 041 268 88 88
bauunternehmung@anliker.ch
www.anliker.ch